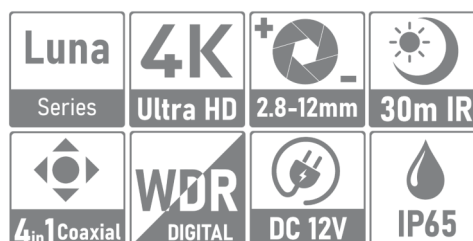


AESS-DVM70H800L

Telecamera Ibrida Analogica Dome Ottica Varifocale Manuale 2.8-12mm



4K Lite 1/3" CMOS Sensor
 8 Megapixel (3480x2160)
 4in1 AHD, HD-CVI, HD-TVI, CVBS (UTC)
 2.8mm - 12mm ottica varifocale manuale
 Massima distanza IR Led 30m
 24 SMD IR LED
 IP65
 DC12V



Panoramica

La serie LUNA è la scelta ideale per i progetti e le attività di medio-vasta scala che richiedono affidabilità e versatilità elevate. Tutti i prodotti sono progettati per offrire immagini di altissima qualità ricche di dettagli e colori. Risoluzioni da 2MP, 5MP e 8MP.

Funzioni

Digital Wide Dynamic Range

Con la tecnologia avanzata Digital Wide Dynamic Range (DWDR), la telecamera fornisce dettagli chiari in tutti quegli ambienti in cui le scene da riprendere presentano soggetti più luminosi e soggetti più scuri. Grazie alla funzionalità DWDR le immagini vengono riprese con tempi di esposizione differenti a seconda della parti più chiare o più scure che vengono poi combinati digitalmente per ottenere delle immagini finali perfette.

3D NR

3D NR è una tecnologia innovativa che consente la riduzione del rumore rilevato ed elimina il rumore casuale, confrontando due fotogrammi sequenziali. Questa funzione consente una notevole riduzione del rumore con scarso impatto sulla nitidezza, soprattutto in condizioni di scarsa illuminazione.

OSD Multilingue - 4in1 Coaxial Control

Il menu OSD offre la possibilità di effettuare diverse regolazioni dell'immagine ed impostazioni per soddisfare i requisiti di diverse esigenze installative. Il menu dell'OSD include configurazioni come modalità di retroilluminazione, giorno/notte, bilanciamento del bianco. Il menù OSD della telecamera è accessibile direttamente dal DVR mediante protocollo UTC. Per potere controllare il menu della telecamera da remoto è necessario che il DVR supporti il protocollo UTC.

Protezione IP65,

IP65: la telecamera ha un grado di impermeabilità che garantisce la protezione totale alla penetrazione di corpi solidi, la penetrazione di liquidi da gocce, vapori, spruzzi e getti d'acqua in qualsiasi direzione.

SPECIFICHE TECNICHE

TELECAMERA

Pixel effettivi	4K-N
Sensore immagine	1/3" CMOS Sensor
Max. Risoluzione	3480 (H) × 2160 (V)
Scansione	Progressiva
Velocità Shutter elettronico	PAL: 1/3 s–1/100000 s NTSC: 1/4 s–1/100000 s
Illuminazione minima	0.001Lux/F1.6, 30IRE, 0Lux IR on
S/N	>65 Db
Distanza Illuminazione	30 m
Controllo Illuminazione On/Off	Automatico/Manuale
Numero Illuminatori	24 SMD IR Led
PTZ	-

OTTICA

Tipologia	Varifocale manuale
Lunghezza focale / Angolo di visione	2.8 mm - 12 mm / 86° - 23°
Iris	Manual

VIDEO

Frame Rate	12.5fps@4K
Risoluzione	8 MP (3840 x 2160)
Day/Night	Auto
Modalità BLC	Auto
WDR	DWDR
Bilanciamento bianco	Automatico/Manuale
Gain Control	AGC
Riduzione rumore	3D
Tipologia di Illuminazione	Infrarossi

PORTE

Video	1 connettore BNC CVI/TVI/AHD/CVBS con controllo coassiale
Audio	-

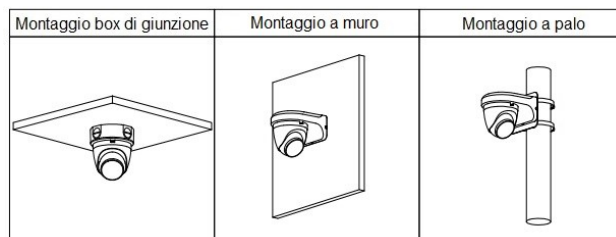
ALIMENTAZIONE

Alimentazione / Assorbimento	12 VDC ± 30% /
------------------------------	----------------

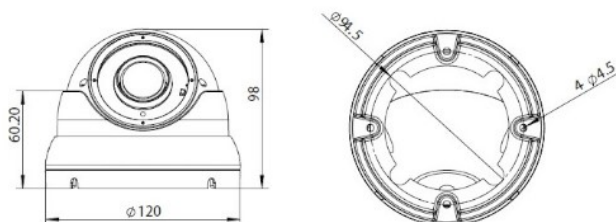
STRUTTURA

Temperatura e umidità di esercizio	-40 °C to +60 °C / <95% (RH)
Protezione	IP65
Scocca	Metallo
Dimensioni / Peso	∅120 mm × 98 mm / 0.6 kg

MODO INSTALLAZIONE

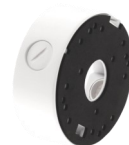


DISEGNO TECNICO



ACCESSORI

ETJ-JB03



ETB-VB04



ETP-15SF12H



ENVIO SECURITY SYSTEMS
DN2, E85, Km 150 + 300m,
Ramnicu Sarat,
Buzau, Zip code: 127480,
Romania