

IESS-BFM70H500S-DLM

Telecamera IP Bullet Ottica Fissa 2.8mm 5MP Double LED (IR & Warm LED)



5MP 1/2.8" Cmos Sensor (2880x1616)

ONVIF 16.12

2.8 mm Ottica Fissa

Massima distanza IR Led 40m

Riconoscimento Umano/Volti/Video Analisi

4 Array IR Led + 4 Warm White LED

IP65

Microfono Incorporato

PoE IEEE802.3af/3at / DC12V



Funzioni

Digital Wide Dynamic Range

Con la tecnologia Digital Wide Dynamic Range (DWDR), la fotocamera fornisce dettagli nitidi in tutti quegli ambienti in cui le scene di ripresa hanno soggetti più luminosi e soggetti più scuri. Grazie alla funzione DWDR, le immagini vengono scattate con tempi di esposizione diversi a seconda delle parti più chiare o più scure che vengono poi combinate digitalmente per ottenere immagini finali perfette.

Smart H.265+ & Smart H.264+

Con l'avanzato algoritmo di controllo adattivo della scena, la tecnologia di codifica intelligente Envio realizza la maggiore efficienza di codifica rispetto a H.265 e H.264, fornisce video di alta qualità e riduce i costi di archiviazione e trasmissione.

Intelligent Video System (IVS)

IVS è un algoritmo di analisi video integrato che offre funzioni intelligenti per monitorare una scena per violazioni Trip-wire, rilevamento delle intrusioni (Protezione perimetrale). Una telecamera con IVS risponde in modo rapido e preciso al monitoraggio degli eventi in un'area specifica. Oltre all'analisi della scena, la telecamera supporta il rilevamento dei volti e il riconoscimento dell'essere umano. La telecamera offre anche il rilevamento delle manomissioni riconoscendo un cambio di scena drammatico e generando un messaggio di avviso per ispezionare la telecamera.

PoE technology

Il PoE è una tecnica che consente di alimentare le telecamere IP utilizzando lo stesso cavo che le collega ad una rete Ethernet locale, purché di tipo twisted pair, attraverso l'utilizzo di uno switch di rete POE o di un NVR POE. Questa tecnologia è molto utile quando ci sono difficoltà nel reperire sorgenti elettriche in prossimità della terminazione o anche per ridurre il numero di elementi e cavi; ad esempio, una telecamera IP può essere alimentata direttamente dal cavo di rete ethernet in Power over Ethernet, eliminando l'alimentatore e il relativo cavo e rendendo l'installazione più semplice e pulita. Lo standard utilizzato dalle telecamere ENVIO è IEEE 802.3af.

Smart Dual Illuminators

La tecnologia Envio Smart a Doppia Illuminazione (Dual Illumination) adotta un algoritmo intelligente per l'individuazione di allarmi nell'area d'azione della telecamera. L'impostazione predefinita prevede che gli illuminatori IR siano sempre accesi di notte. Quando la telecamera rileva un allarme nell'area di monitoraggio, gli illuminatori LED a luce bianca si attivano automaticamente, fornendo un'immagine a colori e garantendo una deterrenza attiva. Quando l'allarme cessa di esistere, gli illuminatori LED a luce bianca si disattivano e quelli IR vengono ripristinati.

Protezione IP65

IP65: la telecamera ha un grado di impermeabilità che garantisce una protezione totale contro la penetrazione di corpi solidi, la penetrazione di liquidi, vapori, spruzzi e getti d'acqua in qualsiasi direzione.

SPECIFICHE TECNICHE

CAMERA

Sensore immagine	1/2.8" Cmos Sensor
Massima Risoluzione	5 MP / 2880 (H) × 1616 (V)
Velocità Shutter elettronico	1/50(1/60)s to 1/10.000s
Illuminazione Minima	0.001Lux@F1.2
Illuminatori / Distanza	4 Led bianco caldo + 4 IR Led / 40 m
Illuminator On/Off Control	Automatico /Manuale
PTZ	-

OTTICA

Tipologia Ottica	Focale fissa
Focale / Angolo Visuale	2.8 mm / 90°
Iris	-

VIDEO

Frame Rate	Main stream:2880*1616@20fps, 2560*1440@25fps, 2304*1296@25fps, 1920*1080@25fps Sub-stream: 800*448@25fps
Funzioni Intelligenti	Riconoscimento Umano & Facciale/Analisi Video
Tipologia Illuminazione	Modalità Infrarossi/Colori Led bianco caldo
Compressione Video	H.265A1/H.265+

AUDIO

Microfono Incorporato	Si
Audio Bidirezionale	-
Compressione Audio	G.711

ALLARMI

Allarmi	-
---------	---

RETE

Interfaccia di Rete	1*RJ45 10/100M porta Ethernet adattiva
Protocollo	IPv4, https, TCP/IP, FTP, NTP, RTSP, UDP, SMTP, DNS, DDNS
ONVIF	Si
P2P	XMEye - XMEye Pro
IE Browser	Edge, Chrome, Firefox
WiFi/SD-Card	- / -

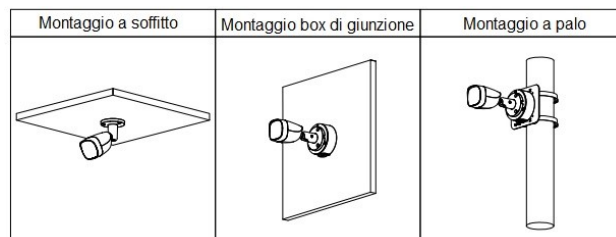
ENERGIA

Alimentazione/Consumo	12V DC/PoE (802.3af/3at) /
-----------------------	----------------------------

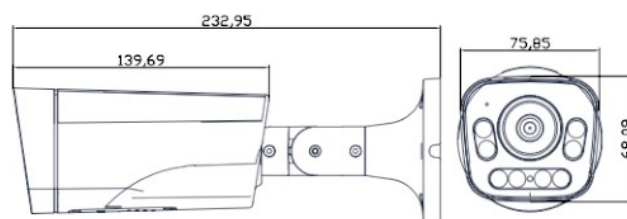
STRUTTURA

Materiale /Protezione	Metallo / IP65
Dimensione/Peso	232.9mm x 75.8mm x 68mm / 0.4 kg

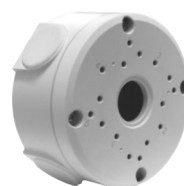
MODO INSTALLATIVO



DISEGNO TECNICO



ACCESSORI



ETJ-JB04



ETJ-JB01



ETP-15SF12H



ETS-POE-4



ETS-POE-8



ETS-POE-16

ENVIO SECURITY SYSTEMS

DN2, E85, Km 150 + 300m,
Ramnicu Sarat,
Buzau, Zip code: 127480,
Romania