



# AML-808 Guida all'installazione rapida

## Installazione disco rigido

Si prega di installare prima il disco rigido. In caso contrario, il videoregistratore può solo monitorare normalmente, ma non può registrare o riprodurre.



1. Rimuovere la custodia 2. Collegare il cavo SATA 3. Avvitare l'HDD fino in fondo 4. Installa la custodia

## Accesso Sistema

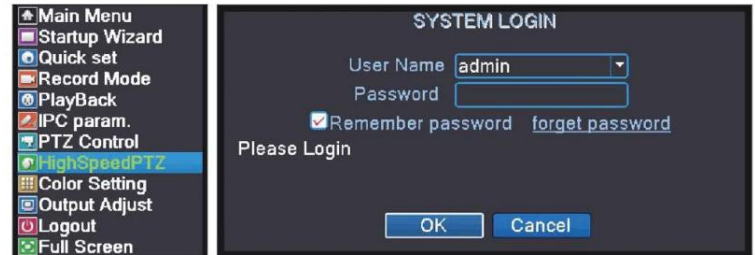
Dopo il normale avvio, devi prima accedere e il sistema fornirà la funzione corrispondente in base ai diritti dell'utente.

Fare clic con il pulsante destro del mouse – (Menu principale).

Nome utente predefinito: admin

Password:(lascia vuoto, password nulla)

Nota: l'XVR offre l'impostazione di una password. Non dimenticare di impostare le domande e le risposte di sicurezza nel caso in cui dimentichi la password.



## Generale

Fare clic con il tasto destro del mouse > [Menu Principale]>[Sistema]>[Generale]

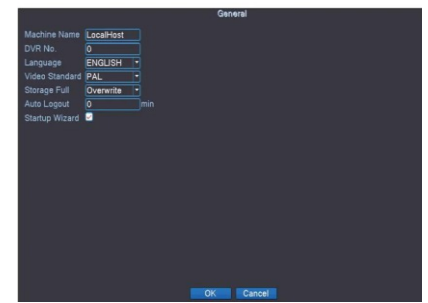
[Disco Pieno]

Scegli **Sovrascrivi**: continua a registrare video e copri il video precedente mentre la memoria dell'HDD è piena.

Scegli **Stop**: interrompe la registrazione di video mentre la memoria dell'HDD è piena.

[Logout automatico] È possibile impostare uno standby automatico di 0-60 minuti, 0 minuti significa che non si imposta il tempo di standby.

[Procedura guidata di avvio] Selezionare per ottenere la procedura guidata di avvio al riavvio del sistema (deselezionarla come predefinita)

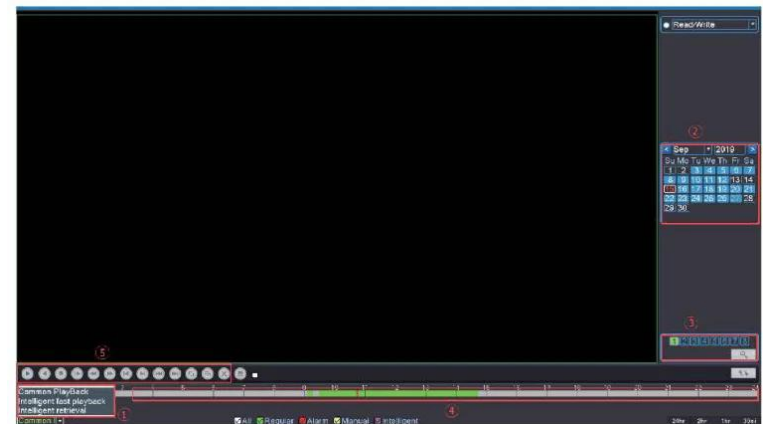


## Video Playback

Fare clic con il tasto destro del mouse > [Menu Principale]>[PlayBack]

1. Scegli Modalità di riproduzione
2. Scegli Data video
3. Opzione canale di riproduzione
4. Tempo di riproduzione video
5. Tasto di controllo della riproduzione

	Start Playback		Play Backward
	Stop Playing		Slow Playback
	Rewind/Fast-forward		Prev/Next Frame
	Prev/ Next File		Repeat Playback
	Full Screen		Start Editing

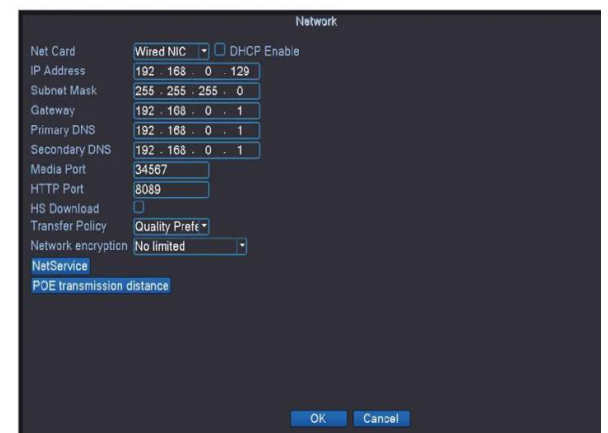


## Configurazione di rete

Collega l'NVR al router > Fare clic con il pulsante destro del mouse > [Menu principale]>[Rete]

[Abilita DHCP] Spuntalo per ottenere automaticamente l'indirizzo IP assegnato dal server.

[Indirizzo IP] Deve essere un indirizzo IP univoco sullo stesso segmento LAN per evitare conflitti con altre apparecchiature nell'area locale. [Porta HTTP] un numero di porta per la visita remota, il valore predefinito è 80.



## Visualizzazione remota tramite smartphone

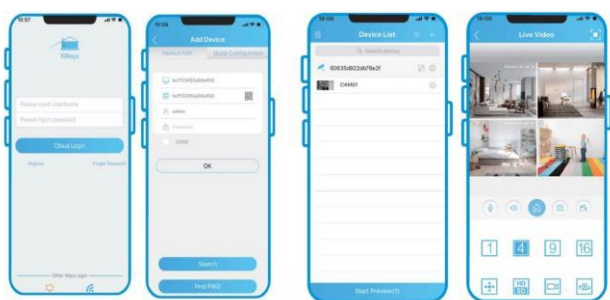
1. Installa il software: scansiona il codice QR o cerca XMEye nell'APP store per scaricarlo.

Quando si accende l'NVR per la prima volta > [Camera Test] > [Time Setup Wizard] > [Rete] > [Installa APP mobile]

2. Installare correttamente, registrare l'utente, aggiungere il dispositivo e avviare una visualizzazione remota. Scansiona il codice QR SN

Nome utente: admin (predefinito)

Password: la password scelta per l'XVR



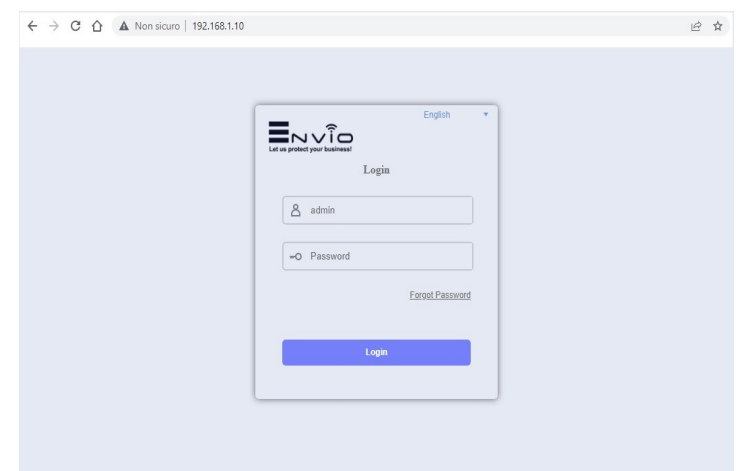
## Visualizzazione locale / remota tramite PC

Apri il browser Internet (come Chrome, Edge, Opera, Firefox ecc.).

Nella barra degli indirizzi del browser, inserire l'indirizzo IP dell'XVR.

Consenti di scaricare il plug-in VideoPlayTool. Installalo e aggiorna la pagina.

Nota: Per ricercare l'indirizzo IP dell'XVR scaricare il device manager dal sito [www.enviosecurity.com](http://www.enviosecurity.com), sezione supporto e poi download. Digitare il codice prodotto.



Inserire le credenziali di accesso del dispositivo

Nota:

Per il manuale completo, visitare: [www.enviosecurity.com](http://www.enviosecurity.com)



## Ghid de instalare rapidă a AML-808

### Instalare hard disk

Vă rugăm să instalați mai întâi hard diskul. Dacă nu, VCR-ul poate monitoriza doar normal, dar nu poate înregistra sau reda.



1. Scoateți carcasa



2. Conectați cablul SATA



3. Înșurubați HDD-ul până la capăt



4. Instalați carcasa

### Acces la sistem

După pornirea normală, trebuie să vă conectați mai întâi, iar sistemul va furniza funcția corespunzătoare în conformitate cu drepturile utilizatorului.

**Faceți clic dreapta - (Meniul principal).**

**Nume de utilizator implicit:** admin

**Parola:** (lasa necompletat, parola nula)

**Notă:** XVR-ul oferă setarea unei parole. Nu uitați să setați întrebări și răspunsuri de securitate în cazul în care vă uitați parola.

### General

Faceți clic pe butonul din dreapta al mouse-ului > **[Meniu principal]>[Sistem]>[General]**

**[Disc complet]**

**Alegeți Suprascriere:** Continuați înregistrarea videoclipului și acoperiți videoclipul anterior în timp ce memoria HDD este plină.

**Alegeți Stop:** opriți înregistrarea video când memoria HDD este plină.

**[Deconectare automată]** Puteți seta o stare de așteptare automată de 0-60 de minute, 0 minute înseamnă că nu setați timpul de așteptare.

**[Asistent de pornire]** Selectați pentru a obține expertul de pornire la repornirea sistemului (debițați-l ca implicit)

### Redare video

Faceți clic pe butonul din dreapta al mouse-ului > **[Meniu principal]>[Redare]**

1. Alegeți Modul de redare
2. Alegeți Data video
3. Opțiune pentru canal de redare
4. Timp de redare video

	Stop Playing		Slow Playback
	Rewind/Fast-forward		Prev/Next Frame
	Prev/ Next File		Repeat Playback
	Full Screen		Start Editing

### Configurarea Rețelei

Conectați NVR-ul la router > **Faceți clic pe butonul din dreapta al mouse-ului > [Meniu principal]>[Net]**

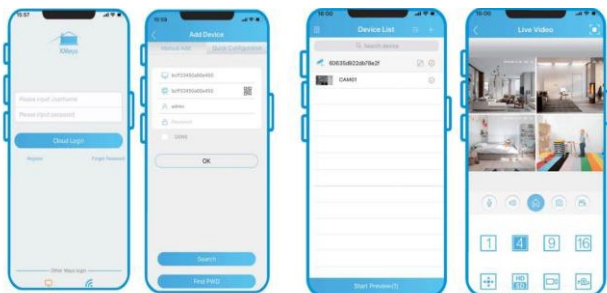
**[Activați DHCP]** Verificați-l pentru a obține automat adresa IP atribuită de server.

**[adresa IP]** Trebuie să fie o adresă IP unică pe același segment LAN pentru a evita conflictele cu alte echipamente din zona locală.

### Vizualizare de la distanță prin smartphone

1. Instalați software-ul: scanați codul QR sau căutați XMEye în magazinul de aplicații pentru a-l descărca. Când NVR este pornit pentru prima dată > **[Camera Test]** > **[Time Setup Wizard]** > **[Rețea]** > **[Instalați aplicația mobilă]**
  2. Instalați cu succes, înregistrați utilizatorul, adăugați dispozitivul și porniți o vizualizare de la distanță. Scanați codul QR SN
- Nume utilizator: admin (implicit)  
Parolă: parola aleasă pentru XVR

- Pasul 1:** Atingeți înregistrare și introduceți numele de utilizator și parola pentru a crea un cont nou  
**Pasul 2:** Faceți clic pe „+” pentru a adăuga dispozitive: introduceți numărul de serie, numele de utilizator și parola  
**Pasul 3:** După ce adăugați dispozitivul, faceți clic pe acesta pentru a conecta serverul  
**Pasul 4:** Conectați-vă cu succes și începeți să vizionați videoclipuri



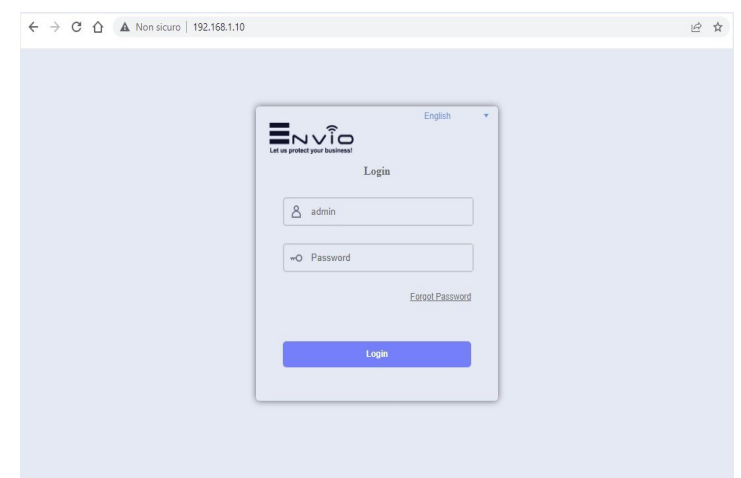
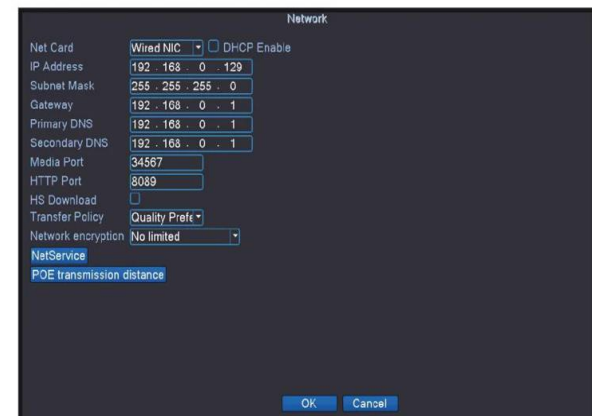
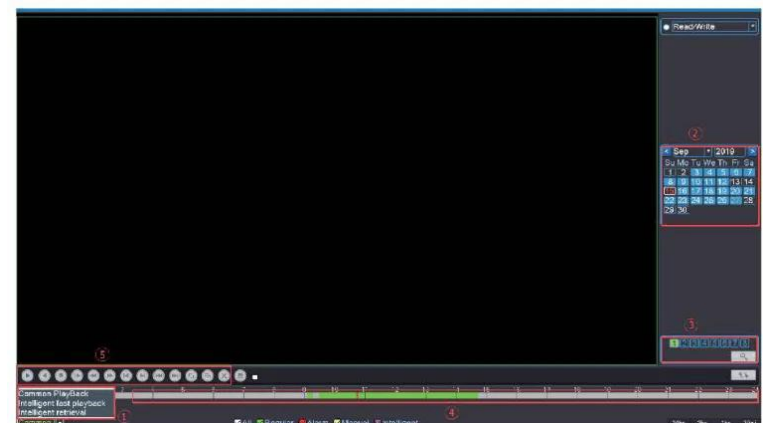
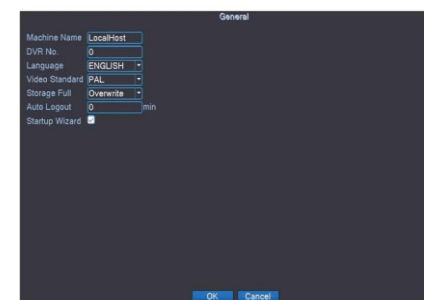
### Vizualizare locală/la distanță prin PC

Deschideți browserul de internet (cum ar fi Chrome, Edge, Opera, Firefox etc).  
În bara de adrese a browserului, introduceți adresa IP a DVR-ului.  
Permiteți descărcarea plug-in-ului VideoPlayTool. Instalați-l și reîmprospătați pagina.

**Notă:** Pentru a găsi adresa IP a XVR-ului, descărcați managerul de dispozitive de pe site-ul web [www.enviosecurity.com](http://www.enviosecurity.com), secțiunea de asistență și apoi descărcați. Introduceți codul produsului.

**Notă:**

Pentru manualul complet, vă rugăm să vizitați: [www.enviosecurity.com](http://www.enviosecurity.com)



Introduceți datele de conectare ale dispozitivului dvs