

## MPNVR-808 Guida all'installazione rapida



1. Rimuovere la custodia 2. Collegare il cavo SATA 3. Avvitare l'HDD fino in fondo 4. Installa la custodia

### Installazione disco rigido

Si prega di installare prima il disco rigido. In caso contrario, il videoregistratore può solo visualizzare, ma non può registrare o riprodurre filmati. Una volta installato il disco, l'NVR lo formatterà automaticamente.

### Avvio Procedura Guidata

Una volta acceso l'NVR, partirà automaticamente l'inizio della procedura guidata. **Figura 1 e 2.**

L'NVR chiederà di impostare un nome utente ed una password. **Figura 3 e 4.** Una volta impostati user e password, occorre scegliere 2 domande, alle quali dare 2 risposte (le 2 domande non possono essere uguali) **Figura 5.**

In ultimo occorre scegliere il metodo con il quale ricevere il codice di ripristino in caso di password dimenticata. È possibile scegliere se ricevere il codice tramite APP oppure email. È possibile inoltre impostare anche un segno di sblocco. **Figura 6.**

Proseguire con la procedura guidata in modo da verificare la corretta configurazione della scheda di rete dell'NVR. **Figura 8.**

Nel caso il test desse esito negativo, premete il tasto rete e abilitare il DHCP. Ripetere poi il test. **(Eventualmente verificare il corretto collegamento dell'NVR con il modem/router).**

Terminata la configurazione della scheda di rete, si potranno configurare le telecamere. **Figura 10.** L'NVR POE configurerà automaticamente tutte le telecamere collegate all'NVR. L'nvr POE realizzerà una sottorete del tipo 172.25.6.xx in modo da non occupare banda della rete principale. Terminata la configurazione delle telecamere, sarà possibile eseguire l'installazione dell'APP, scannerizzando il QR CODE.

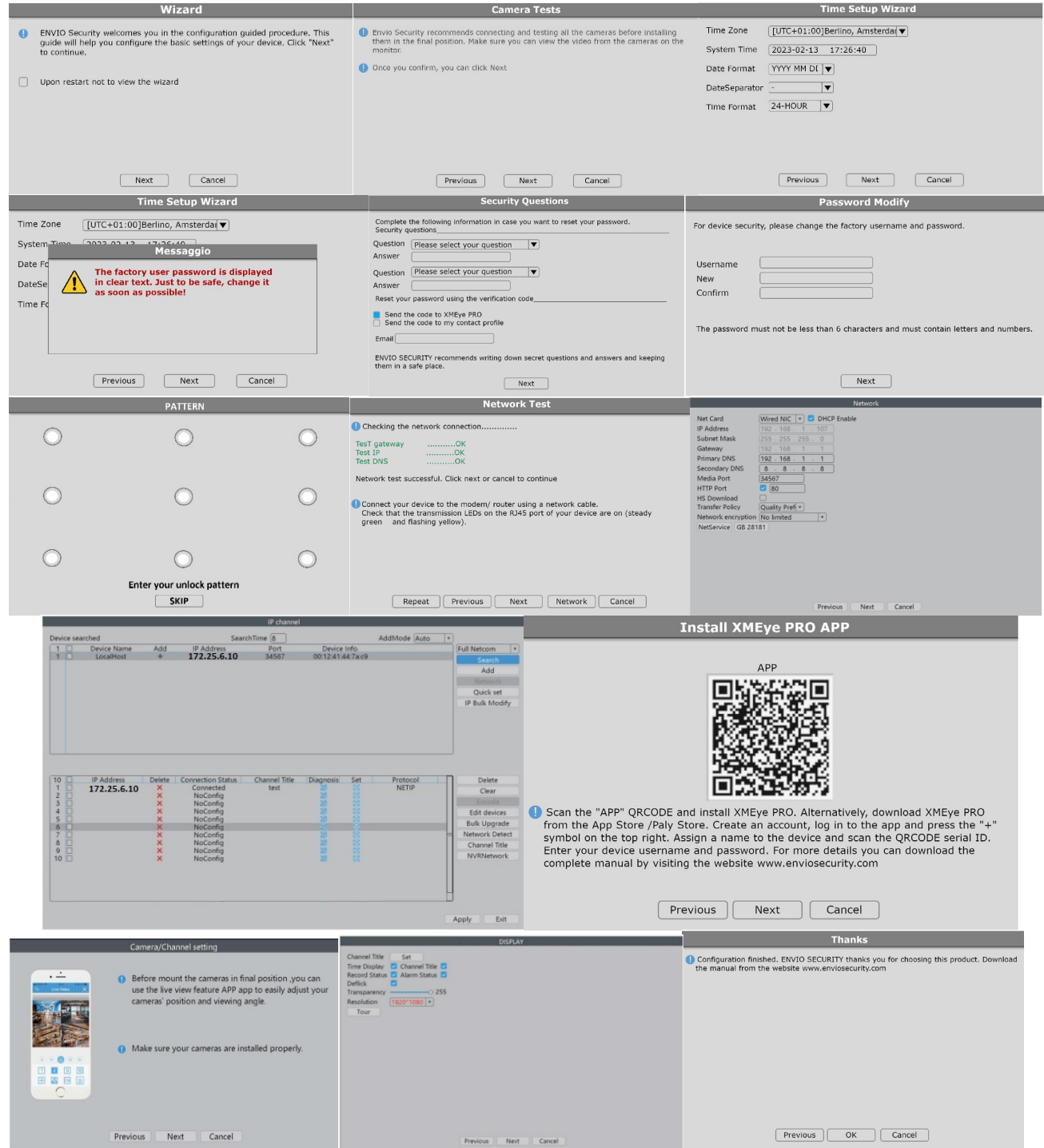
Seguire le indicazioni per configurare l'NVR nell' APP. **Figura 11.**

### Video Playback

Fare clic con il tasto destro del mouse e selezionare **PlayBack.**

1. Scegli Modalità di riproduzione
2. Scegli Data video
3. Scegli il canale o i canali da riprodurre

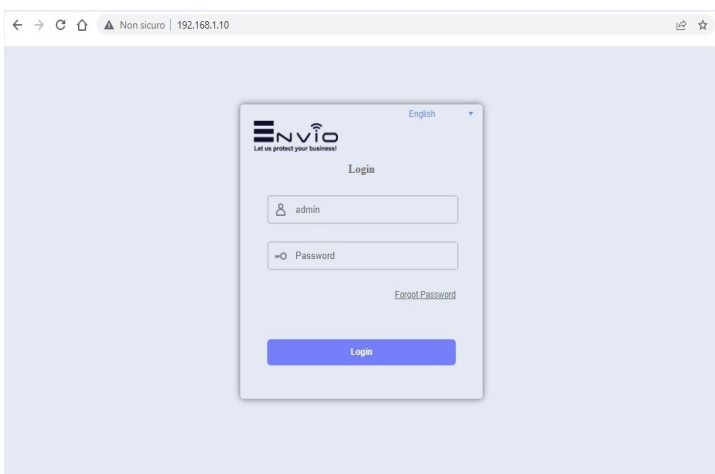
	Start Playback		Play Backward
	Stop Playing		Slow Playback
	Rewind/Fast-forward		Prev/Next Frame
	Prev/ Next File		Repeat Playback
	Full Screen		Start Editing



### Visualizzazione locale / remota tramite PC

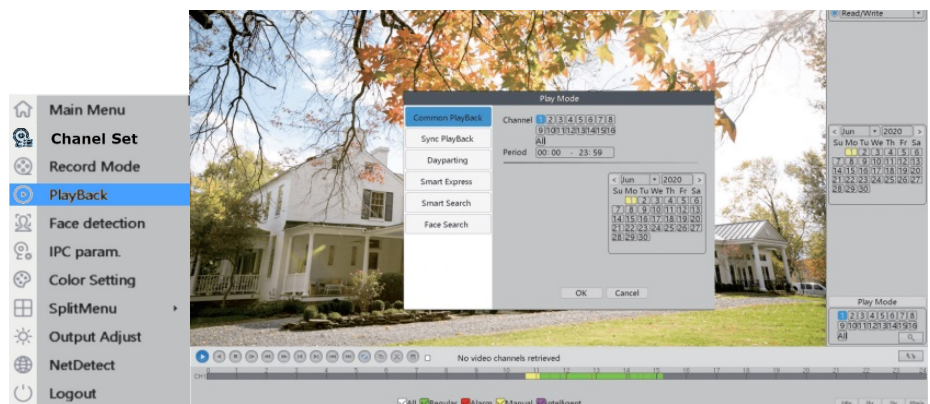
Apri il browser Internet (come Chrome, Edge, Opera, Firefox ecc.).

Nella barra degli indirizzi del browser, inserire l'indirizzo IP della telecamera <http://192.168.1.10>. Consenti di scaricare il plug-in VideoPlayTool. Installalo e aggiorna la pagina.



Inserire le credenziali di accesso

Per il manuale completo visitare la pagina web [www.enviosecurity.com](http://www.enviosecurity.com)



### Visualizzazione remota tramite smartphone

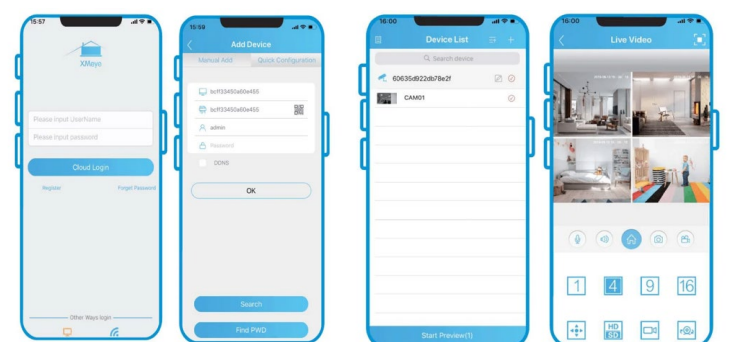
È possibile scaricare l'app XMEYE / XMEYE PRO mediante il QR CODE prelevabile dall'NVR oppure da play store o app store.

Una volta installata l'app eseguire i seguenti passaggi: **Passaggio 1:** tocca registrati e inserisci il tuo nome utente e password per creare un nuovo account

**Passaggio 2:** fare clic su "+" per aggiungere dispositivi: inserire il numero di serie, nome utente e password

**Passaggio 3:** dopo aver aggiunto il dispositivo, fare clic su di esso per **collegare** il server

**Passaggio 4:** connettersi correttamente e iniziare a visualizzare il video

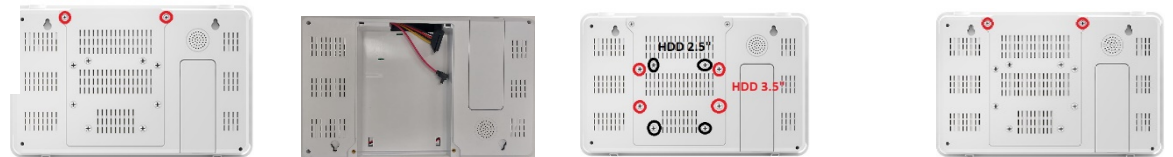




## Ghid de instalare rapidă a MPNVR-808

### Instalare hard disk

Vă rugăm să instalați mai întâi hard diskul. Dacă nu, VCR-ul poate monitoriza doar normal, dar nu poate înregistra sau reda.



1. Scoateți carcasa 2. Conectați cablul SATA 3. Înșurubați HDD-ul până la capăt 4. Instalați carcasa

### Porniți expertul

Odată ce NVR-ul este pornit, pornirea asistentului va porni automat.

Figura 1 și 2.

NVR-ul vă va cere să setați un nume de utilizator și o parolă. Figura 3 și 4.

Odată setate numele de utilizator și parola, trebuie să alegeți 2 întrebări, la care dați 2 răspunsuri (cele 2 întrebări nu pot fi la fel) Figura 5.

În sfârșit, trebuie să alegeți metoda prin care să primiți codul de recuperare în caz de uitare a parolei. Puteți alege dacă doriți să primiți codul prin APP sau prin e-mail. De asemenea, puteți seta un model de deblocare. Figura 6.

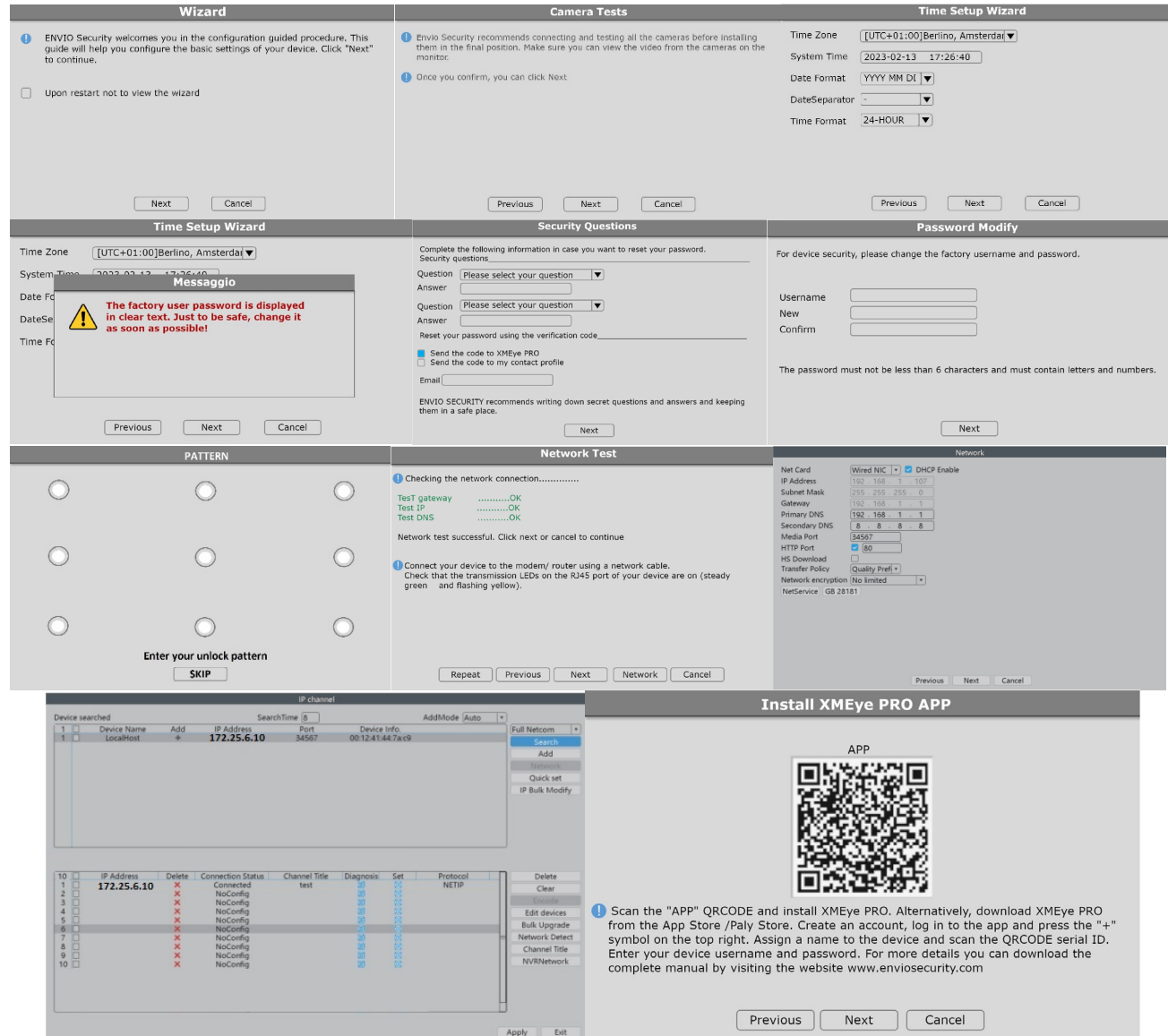
Continuați cu vrăjitorul pentru a verifica configurația corectă a plăcii de rețea NVR. Figura 8.

Dacă testul eșuează, apăsați butonul de rețea și activați DHCP. Apoi repetați testul. (Dacă este necesar, verificați conexiunea corectă a NVR-ului cu modemul/routerul).

După configurarea plăcii de rețea, puteți configura camerele. Figura 10.

POE NVR va configura automat toate camerele conectate la NVR. NVR-ul POE va crea o subrețea de tip 172.25.6.xx pentru a nu ocupa lățimea de bandă a rețelei principale

După configurarea camerelor, va fi posibilă instalarea aplicației prin scanarea QR CODE.



### Redări video

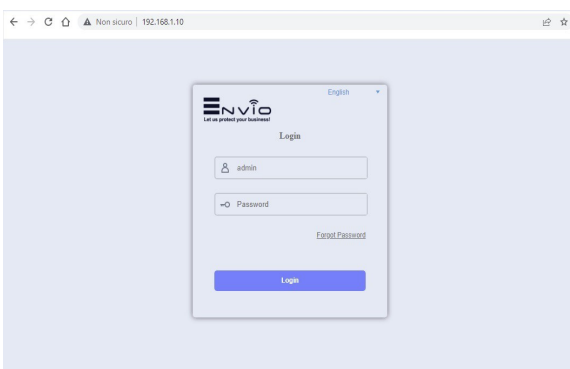
Faceți clic dreapta și selectați Redare.

1. Alegeți Modul de redare
2. Alegeți Data video
3. Alegeți canalul sau canalele de redat.

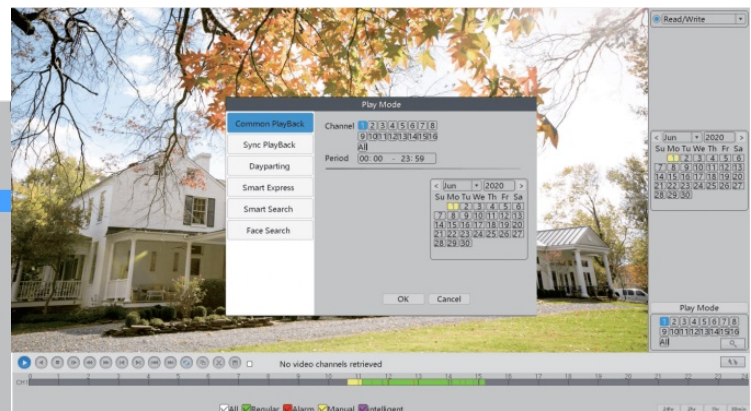
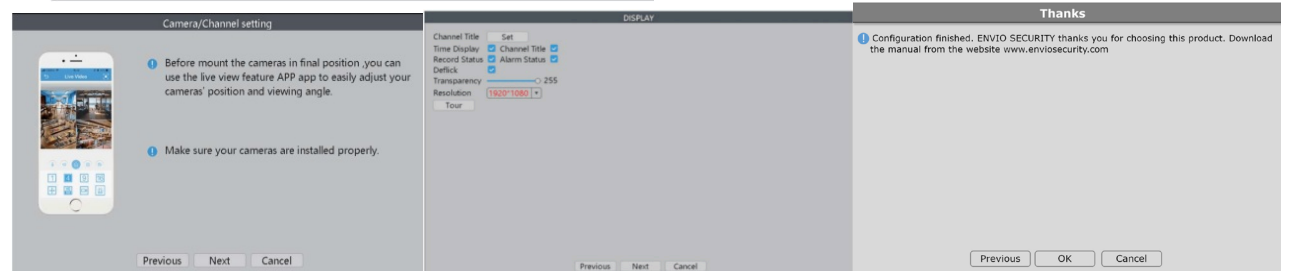

### Vizualizare locală/la distanță prin PC

Deschideți browserul de internet (cum ar fi Chrome, Edge, Opera, Firefox etc).

În bara de adrese a browserului, introduceți adresa IP a camerei http://192.168.1.10. Permiteți descărcarea plug-in-ului VideoPlayTool. Instalați-l și reîmprospătați pagina.



Introduceți datele dvs. de conectare



### Vizualizare de la distanță prin smartphone

Aplicația XMEYE / XMEYE PRO poate fi descărcată folosind QR CODE care poate fi descărcat din NVR sau din magazinul de jocuri sau magazinul de aplicații.

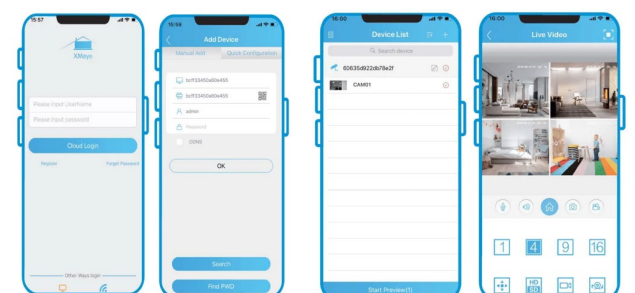
Odată ce aplicația este instalată, parcurgeți următorii pași:

**Pasul 1:** Atingeți Înregistrare și introduceți numele de utilizator și parola pentru a crea un cont nou

**Pasul 2:** Faceți clic pe „+” pentru a adăuga dispozitive: introduceți numărul de serie, numele de utilizator și parola

**Pasul 3:** După ce adăugați dispozitivul, faceți clic pe acesta pentru conecta serverul

**Pasul 4:** Conectați-vă cu succes și începeți să vizionați videoclipuri



### Notă:

Pentru manualul complet, vă rugăm să vizitați: [www.enviosecurity.com](http://www.enviosecurity.com)